

2026

MOLESORTER PREMIUM

SORTERINGSVERK



MTT

IMPORT & FÖRSÄLJNING



Hydraulisk grovfördelare

Det hydrauliskt fällbara grovstengallret används för att fånga upp överskottsmaterialbitar vid inlastning till matarficka. Detta ger inte bara en fjärde fraktion, utan förhindrar också onödigt slitage på siktdukar & utrustningen. Avståndet mellan stängerna kan väljas till ett avstånd mellan 120-200 mm. Grovstengallret styrs med en fjärrkontroll från förarplats.



Uppfällbar matare

Genom att installera uppfällbara luckor för behållaren ökar vi behållarens bredd från 2000 mm till 3050 mm.

Gummitransportband

Detta alternativ är särskilt lämpligt för sortering av slipande material som natursten eller byggavfall. Användningen av gummiband säkerställer en mycket längre livslängd jämfört med vanliga PVC-band.



Inbyggd generator

En separat bensin-/diesलगenerator kan installeras som tillval, vilket ökar hela enhetens redan höga mobilitet.



Hastighetsstyrd matare

PREMIUM-modellen är utrustad med en justerbar matningslåda med en bredd på 800 mm, vilket säkerställer ett optimalt materialflöde till sikten och därmed uppnår högsta möjliga sorteringsproduktiviteten.



Teleskopiska transportband

Genom att installera teleskoptransportörer uppnår vi mer kompakta transportmått och samtidigt en högre lossningshöjd på cirka 1,8 m, vilket innebär större kapacitet för medelfraktioner och grovfraktioner.



MOLESORTER PREMIUM
SORTERINGSVERK

MASKINENS GRUNDFUNKTIONER

Vibrationssiktningsanläggning med två plattor, konstruerad för siktning av de flesta bulkmaterial såsom jord, byggavfall, sand/grus, asfaltsåtervinning etc.

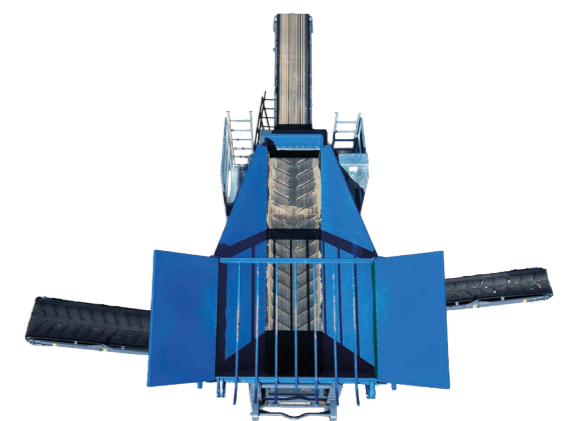
Huvudfördelar:

- **Dubbelsikt**
Siktningsanläggningens funktionsyta består av två siktar, vardera med en yta på 1,65 m². Detta och den riktade cirkulära formen på vibrationerna säkerställer en hög siktningskapacitet, med en kapacitet på upp till 100 t/h. Siktdukar med enkelt montage för snabb ändring av slutfraktion
- **Kompakt & flexibel**
Siktningsanläggningens hela design är unik i sina mått och vikt. Transportmått på endast 2,3 x 2,5 x 4,6 meter och en vikt från 2950 kg gör PREMIUM-modellen till den mest kompakta lastväxlarsiktningsanläggningen på marknaden.

- **Containerchassi**
DIN30722 med höjdjusterbar dragkrok. Hela sorteringsanläggningen är monterad på en lastväxlarram enligt DIN 30722. Den höjdjusterbara dragkroken gör det möjligt att ställa in höjden mellan 1000/1570 mm beroende på vilket fordon som används.
- **Enkel användning**
Hela enheten är utformad med maximal enkelhet och säkerhet för operatören. De två manöverplattformarna på sidan av maskinen förenklar avsevärt drift och underhåll av hela enheten.

TEKNISK FAKTA

• Mått	4600x2500(2300)x2500mm
• Vikt	2,95T, 3,15T
• Drift	400V/16A
• Siktyta	2x1,65m ²
• Matare	2-2,8m ³
• Antal & längd transportband	3VD: 1x4,5m, 2x4m 2VD: 1x4,5m, 1x4m
• Lastväxlarram	DIN 30722, 1000/1570mm
• Siktdrift	Vibrations axel
• Kapacitet	60-110 t/h
• Inlastningshöjd	1,8 m



MOLESORTER PREMIUM

SORTERINGSVERK

VARIANTER

PREMIUM 2VD Sorteringsverk

- Sortering i 2 fraktioner

PREMIUM 3VD Sorteringsverk

- Sortering i 3 fraktioner

PREMIUM 3VD-T Sorteringsverk

- Sortering i 3 fraktioner
- Teleskopiska transportband

Optioner:

- Hydraulisk grovfördelare
- Uppfällbar matare
- Inbyggd generator



2VD

Sortering i 2st fraktioner



3VD

Sortering i 3st fraktioner



Lövingsborg 1 | 596 34 SKÄNNINGE
Kontakt: Petuel Ankarhorn
Tel: 070-380 16 17
E-post: petuel@mttsweden.com
www.mttsweden.com